

Relatório Gestão 2022



Fundação das Casas
de Fronteira e Alorna

Índice

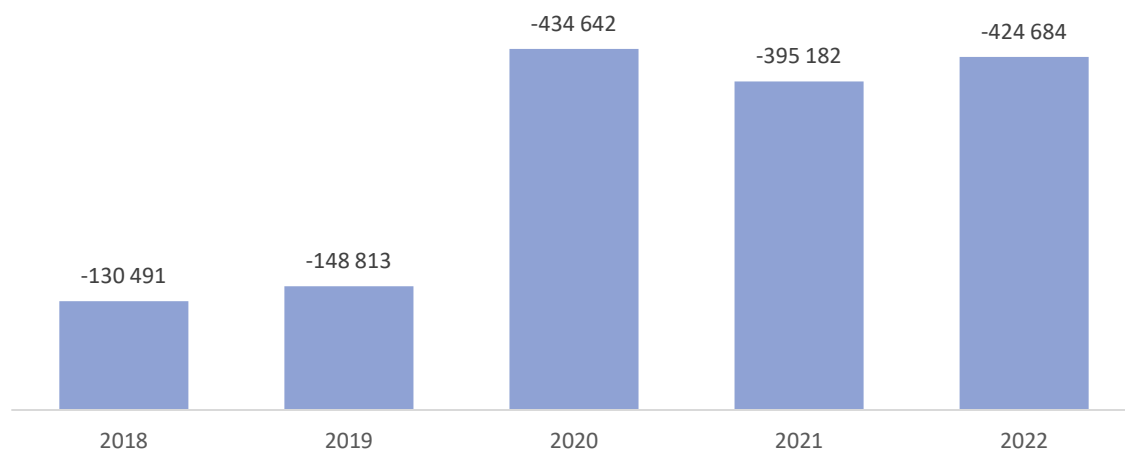
- Considerações Gerais
- Visão Agregada
 - [Margem Bruta](#)
 - [Indicadores Operacionais](#)
- Rendimentos
 - [Visão Geral](#)
 - [Rendimentos Operacionais](#)
 - [Outras Rendimentos](#)
- [Considerações Finais](#)
- [Perspetivas para 2023](#)
- Custos
 - [Visão Geral](#)
 - [Outros Indicadores de Custos](#)



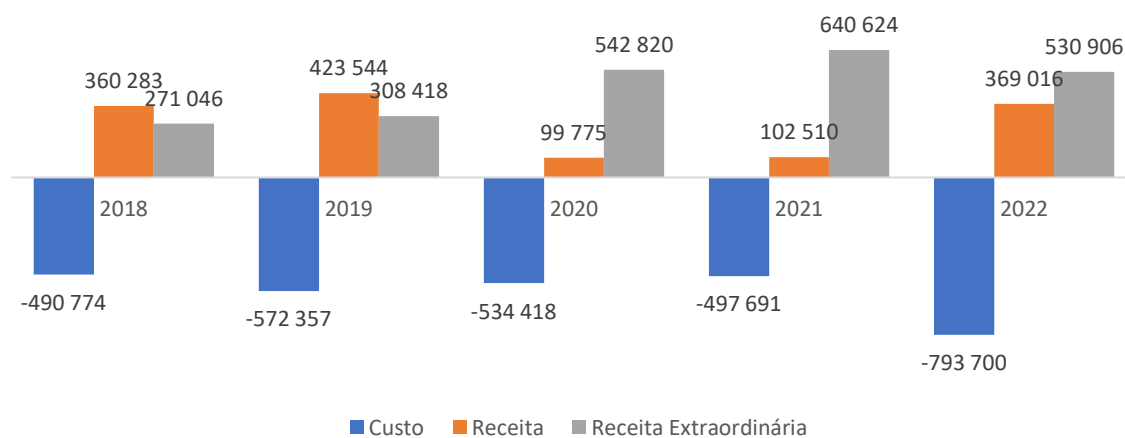
- 2022 foi o primeiro ano completo de reabertura desde o início da Pandemia e apresentou fortes crescimentos a todos os níveis para a fundação.
- **Crescimento de 249% da Receita YoY das visitas Completas.**
- **Crescimento de 170% da Receita YoY com eventos pagos.**
- **Situação de Tesouraria estabilizada face ao período anterior com manutenção de Autonomias Financeiras superiores a 95%**
- Neste momento a Fundação possui **disponibilidades de caixa suficientes para garantir 80% da totalidade dos Gastos** mesmo que exista novo retrocesso no âmbito dos contextos de elevada instabilidade global (Pandemia e Guerra)
- Em linha com os fins estatutários, propomos que o resultado do exercício de 2022, positivo XXX euros, seja transferido para a conta de “Resultados transitados”.
- Em Agosto de 2022 reformou-se o Secretário Geral da Fundação Dr. Filipe Benjamim que acompanhou a fundação desde o seu 1º dia. Desde já estamos gratos pelo seu contributo ao longo destes 34 anos.
- Em Setembro de 2022 foi convidado a assumir o cargo de Secretário Geral e vice-presidente do conselho executivo o Dr. Joel Moedas-Miguel.



Margem Bruta



Repartição Operacional

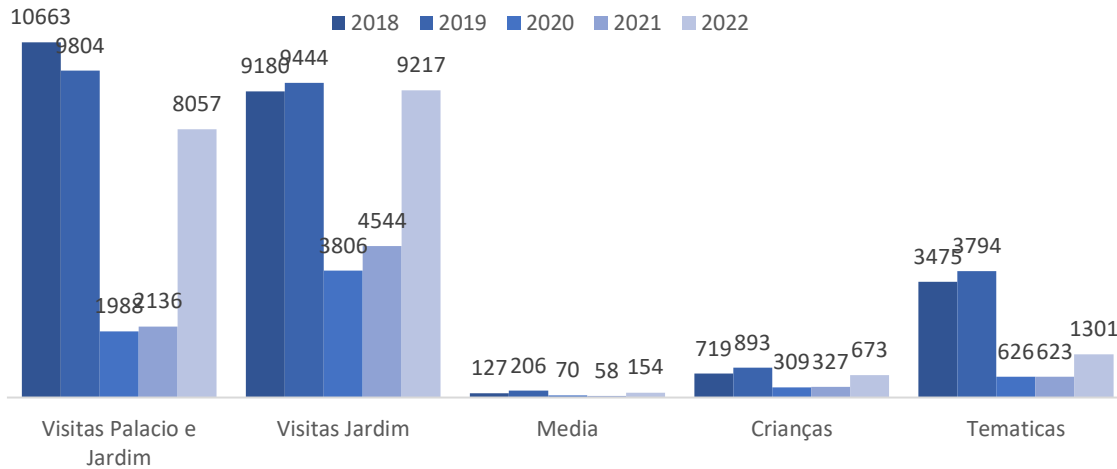


Pontos Chave:

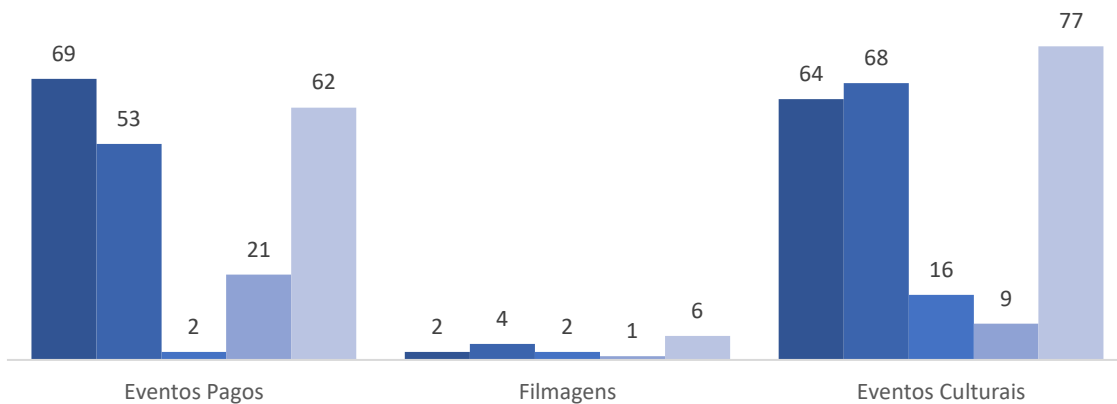
- Existiu uma forte recuperação da eficiência da Operação suportada essencialmente no crescimento da Receita Operacional permitindo uma **redução de 80% da Margem Bruta Negativa**
- Os **Rendimentos Operacionais triplicaram (crescimento de 170%)** relativamente a 2021, apoiada numa recuperação sustentada ao longo do ano.
- Os **Gastos Operacionais cresceram 59%** essencialmente devido à necessidade de reforço operacional ao nível de porteiros e guias pelo aumento exponencial do numero de visitantes.



Visitas por Tipo



Eventos por Tipo



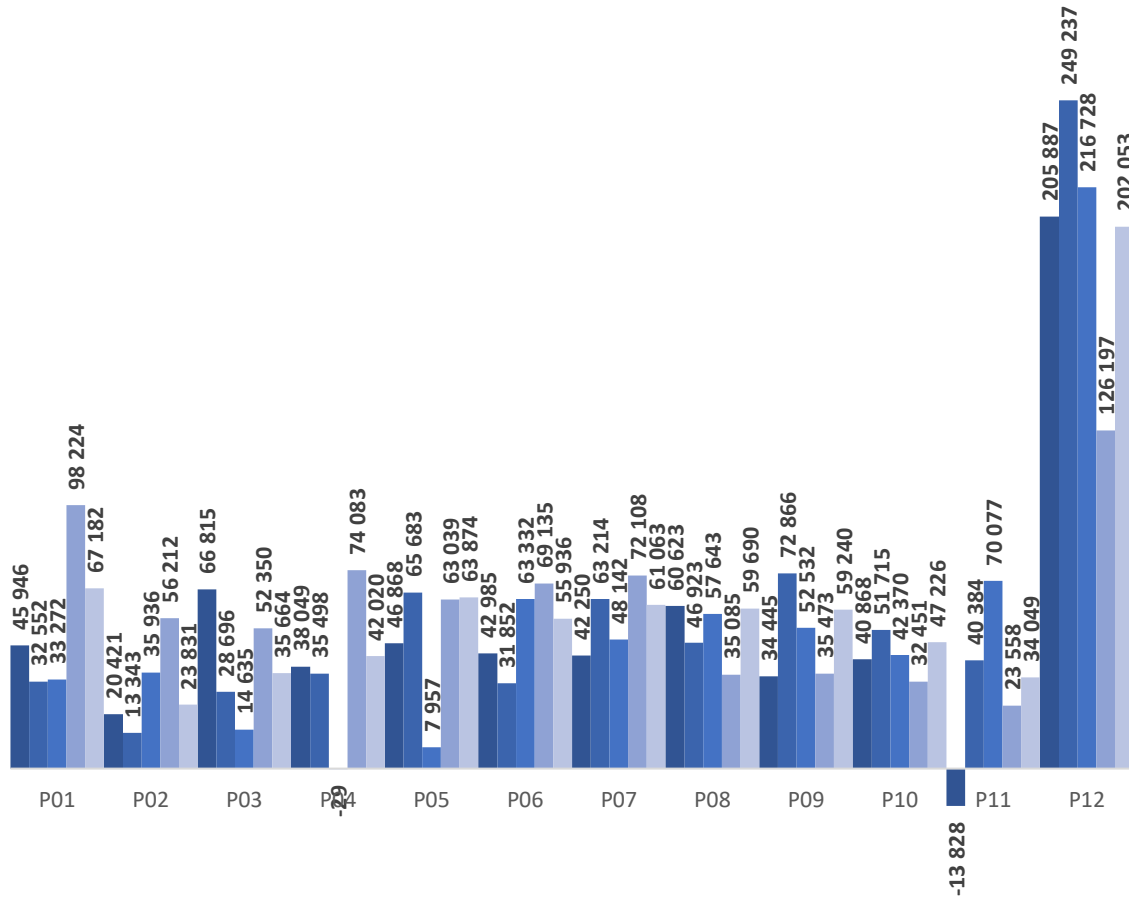
Pontos Chave:

- Num contexto de forte recuperação e normalização das atividades existiu um reforçar dos eventos culturais quer no Palácio quer em Ponte de Sôr.
- As Visitas recuperaram significativamente tendo todas duplicado em numero de visitantes e as **visitas ao Palácio e Jardim multiplicaram por 4 o numero de visitas face a 2021**
- Com a normalização dos eventos houve uma maximização das datas disponíveis para eventos pagos de forma a compensar os anos anteriores em que a fundação cancelou este tipo de eventos.
- **2022 foi o ano com mais eventos culturais desde que existe registo.**



Receita por Período

■ 2018 ■ 2019 ■ 2020 ■ 2021 ■ 2022

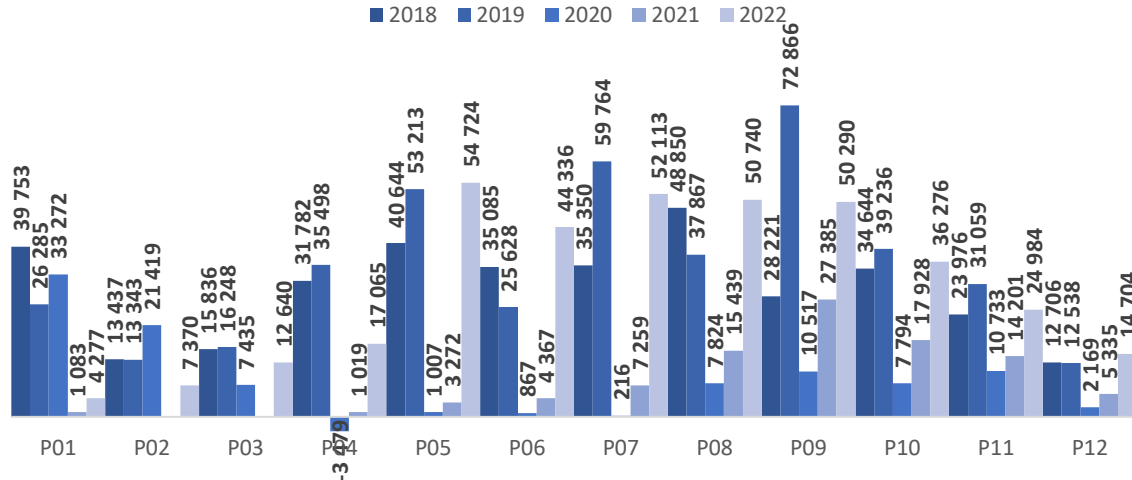


Pontos Chave:

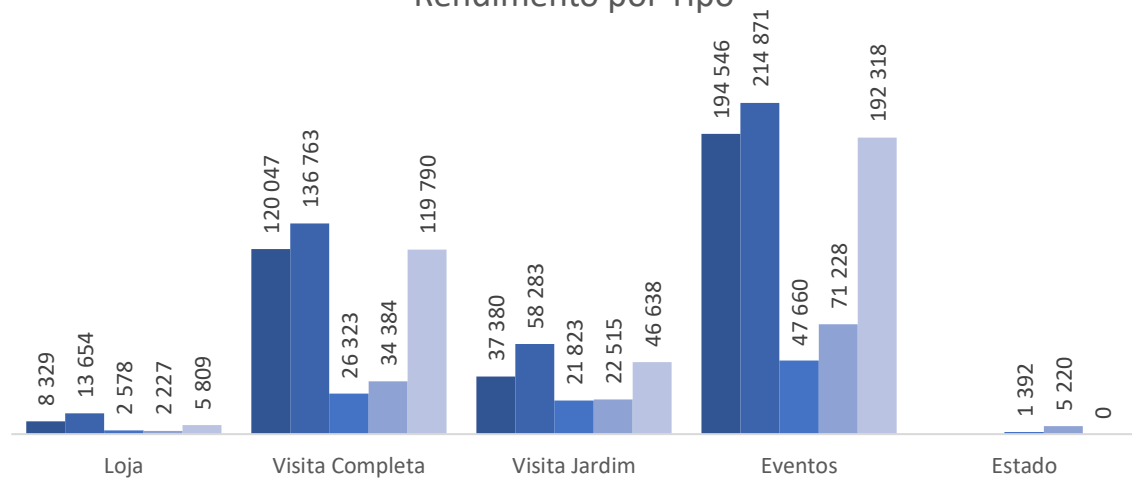
- 2022 continuou a apresentar uma forte recuperação face as expectativas apresentando um crescimento da receita para níveis equivalentes a 2018
- A Receita Total em 2022 fosse 96% da receita de 2021 devido essencialmente a **redução de 300k de receita Extraordinária por melhoria dos resultados operacionais da fundação.**
- Rendimentos extraordinários **reduziram o seu peso de 81% em 2021 para 59% em 2022.**



Rendimento por Período



Rendimento por Tipo



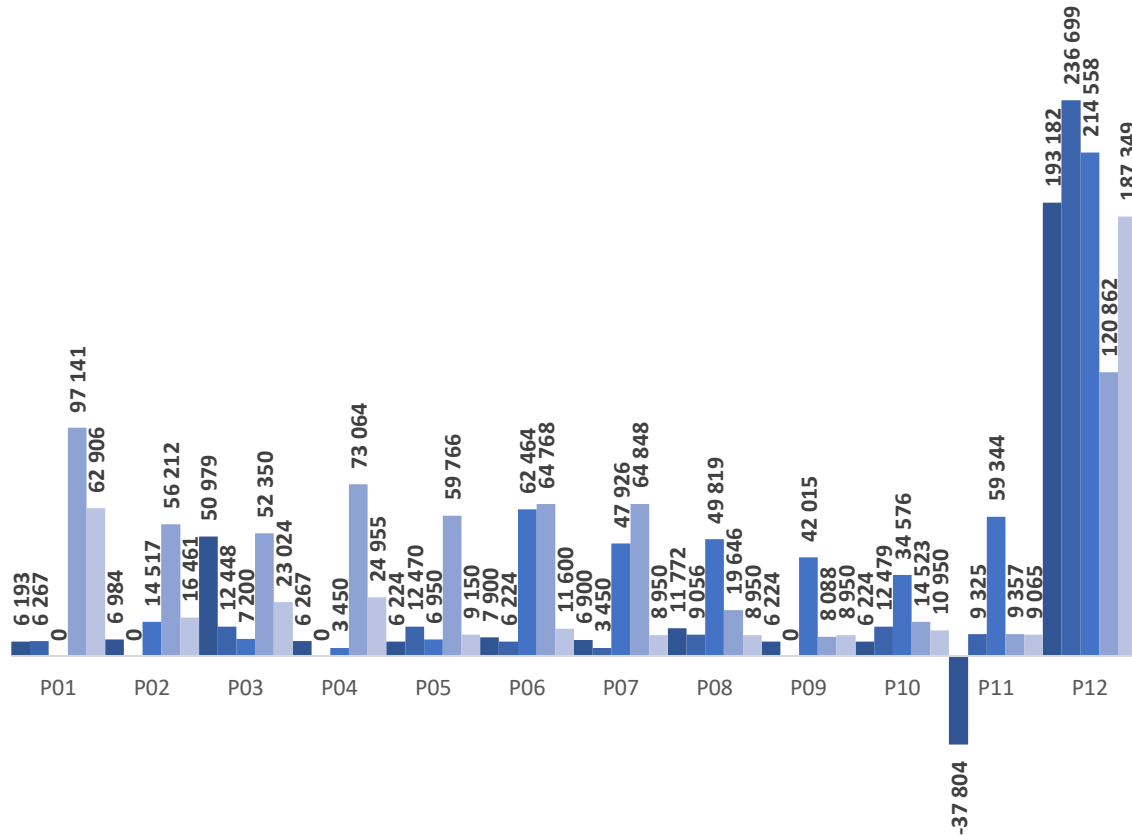
Pontos Chave:

- A Receita face a 2021 praticamente triplicou (2.7 x superior) levando a um resultado já em linha com os períodos pré pandemia.
- Existiu uma recuperação ao nível das visitas que originou o **triplo da receita nas visitas completas** e um crescimento de 100% nas visitas ao Jardim.
- No ano de 2022 registou-se ainda um valor 2.7 vezes maior de receita dos Eventos Pagos.



Receita Extraordinaria

■ 2018 ■ 2019 ■ 2020 ■ 2021 ■ 2022



Pontos Chave:

- Com a estabilização da Receita bem como com o fim do processo de corte do eucaliptal a Receita Extraordinária atingiu os valores de períodos anteriores permitindo manter uma forte situação de liquidez da Fundação..
- A **redução em 17% dos valores de receita extraordinária** não teve qualquer impacto na autonomia Financeira (superior a 99%) e liquidez da Fundação.



- Após data de balanço, 31 de dezembro de 2022, não ocorreram eventos subsequentes que tenham impacto significativo nas demonstrações financeiras da Fundação.
- Neste momento existe o objetivo de reforçar a atividade da fundação quer na recuperação e conservação do Património quer na divulgação do mesmo, no entanto existe a preocupação de reforço das suas reservas devido ao disparar dos custos com a energia.
- Com base na informação disponível a esta data, nomeadamente sobre a nossa situação patrimonial e de liquidez, e ao valor dos nossos ativos, entendemos que o pressuposto da continuidade das operações subjacentes à elaboração das demonstrações financeiras se mantém apropriado.
- As matérias ambientais têm merecido a melhor atenção e o cuidado máximo pela Fundação. Não existem passivos de carácter ambiental que estejam incluídos nas demonstrações financeiras, assim como não são conhecidos passivos contingentes associados.
- A Fundação tem a sua situação fiscal e contributiva regularizada, e em 31 de dezembro de 2022 não apresentava dívidas em mora à Administração Fiscal, nem ao Centro Regional de Segurança Social, nem a quaisquer outras entidades públicas.
- Os órgãos estatutários não praticaram negócios com a Fundação.



- 2023 Apresenta sinais de forte crescimento tendo neste 1º trimestre superado os resultados máximos de visitantes para períodos equivalentes de anos anteriores desde que existem registos;
- Os custos com pessoal prevê um aumento de 6% para compensar os colaboradores face ao disparar da inflação;
- A receita extraordinária prevista permite garantir que quer as disponibilidades de caixa quer os custos da fundação estão cobertos na totalidade em 2023;
- Existe um objetivo de diminuição dos eventos, ditos casamentos, e um maior foco no aumento das visitas culturais por forma a mitigar o impacto na conservação deste Monumento Nacional, cumprindo assim a missão estatutária da Fundação.